

Naturwerkstein

Natürlich Schiefer – Baustoff für Generationen



natürlich!

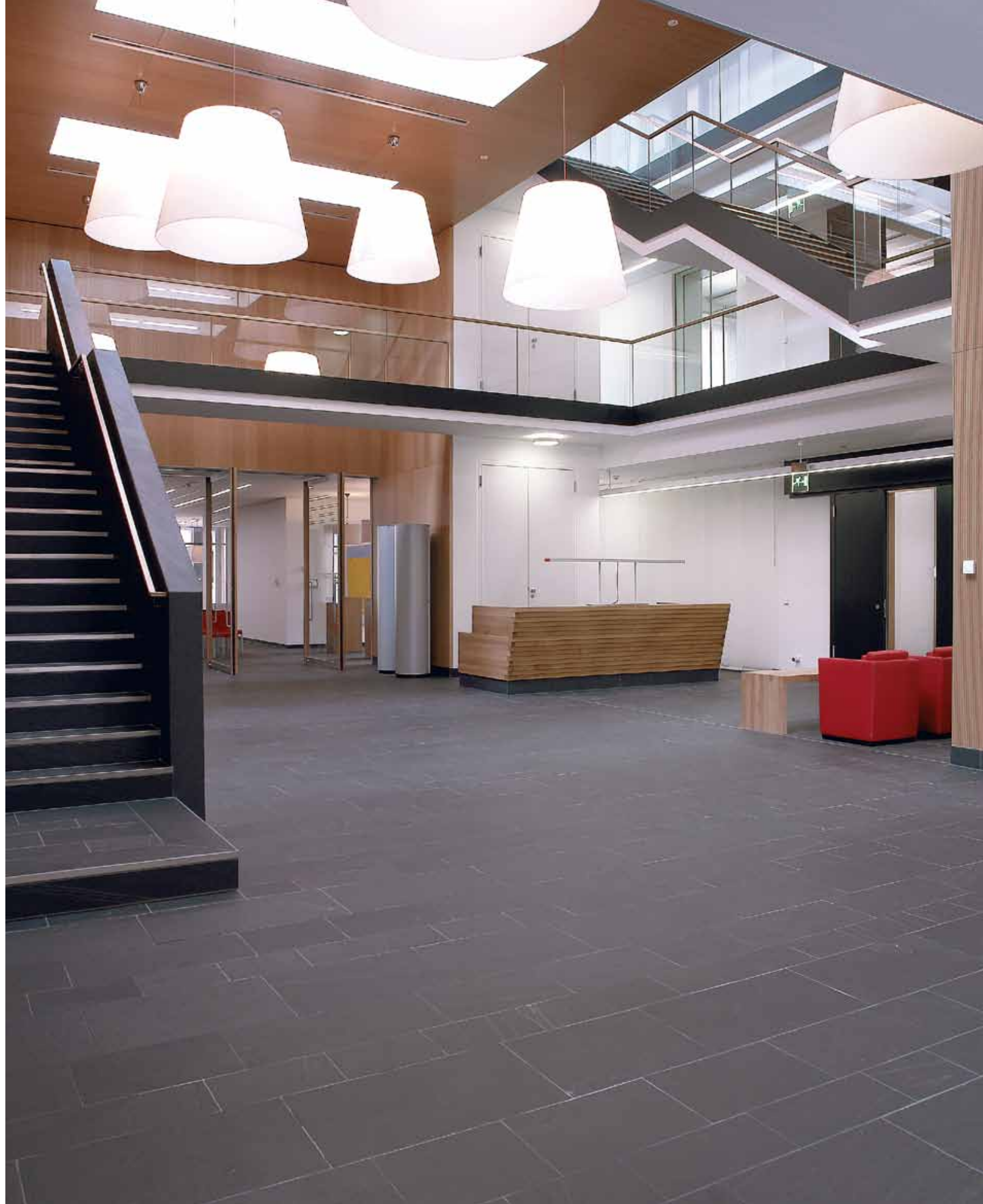
MAGOG
SCHIEFER®

Ein Stein setzt Akzente im Innenraum

 MAGOG Schiefer – Geschichte

01

Schiefer, ein Baustoff, den die Natur in Jahrmillionen formte, gestaltet heute unsere moderne Wohnwelt. Seine elegante, natürliche Ausstrahlung, seine gute Kombinierbarkeit mit anderen Materialien und die enorme Strapazierfähigkeit machen den Stein zum idealen Wand- und Bodenbelag. Die Verwendungsmöglichkeiten von Schiefer gehen dabei weit über diese Bereiche hinaus. Die Schiefergruben Magog liefern Spezialanfertigungen für Tisch- und Arbeitsplatten, Treppen, Fensterbänke, Schwellen und Brüstungen sowie Abdeckplatten für Kamine und Öfen, den Küchen- oder Badbereich. Als ökologischer Baustoff findet Schiefer gerade im Wohnbereich immer mehr Freunde.



Magog Schiefer – der Naturstein für kreative Ideen

 MAGOG Schiefer – Bodengestaltung / Öffentliche Gebäude



01_01

Schiefer vereinigt Schönheit und Langlebigkeit; Eigenschaften, die insbesondere bei großflächigen, stark strapazierten Böden gefragt sind, wie beispielsweise in öffentlichen Gebäuden. Bauherren, Architekten und Planer nutzen Schiefer für repräsentative Flächen mit hohem Publikumsverkehr.



Magog Schiefer – ein Stein, viele Möglichkeiten

 MAGOG Schiefer – Bodengestaltung / Private Gebäude



01_02

Magog bietet Schieferplatten in praktisch allen gewünschten Größen, Stärken und Formen, so dass der Kreativität in der Innenraumgestaltung kaum Grenzen gesetzt sind. Auf Wunsch liefert Magog die Oberflächen in spaltrau oder geschliffen. Magog berät Sie gerne über die einzelnen Verlegemöglichkeiten – auch im Bereich Farbschiefer.



Schiefertreppen – für eine natürlich schöne Optik, die lange hält

 MAGOG Schiefer – Treppengestaltung



01_03

Treppen aus Schiefer sind dauerhaft und strapazierfähig. Treppenstufen werden aus Gründen der Rutschfestigkeit überwiegend mit spaltrauer Oberfläche geliefert. Die Vorderkanten der Trittstufen – und je nach Konstruktion der Treppe auch die Köpfe – werden geschliffen und gefast.





Schieferwände – für die individuelle Raumgestaltung

 MAGOG Schiefer – Wandgestaltung



01_04

Schieferwände verleihen Räumen einen repräsentativen und individuellen Charakter. Als Innenwandbekleidung stehen Ihnen viele Formate ab einer Plattenstärke von 10 mm zur Verfügung. Ein spezieller Oberflächenschutz ist nicht erforderlich. Schiefer ist das ideale Material für Ihre Kreativität. Lassen Sie sich inspirieren!

Moderne Küchen mit Schiefer, Holz und Edelstahl

 MAGOG Schiefer – Küchengestaltung



01_05

Für den Einsatz in Küchen ist Schiefer ebenfalls wunderbar geeignet. Ob als Fußboden oder Arbeitsplatte, kombiniert mit Holz oder Metall: Schiefer passt sich den unterschiedlichsten Materialien an und verleiht den Räumen Struktur und Lebendigkeit.



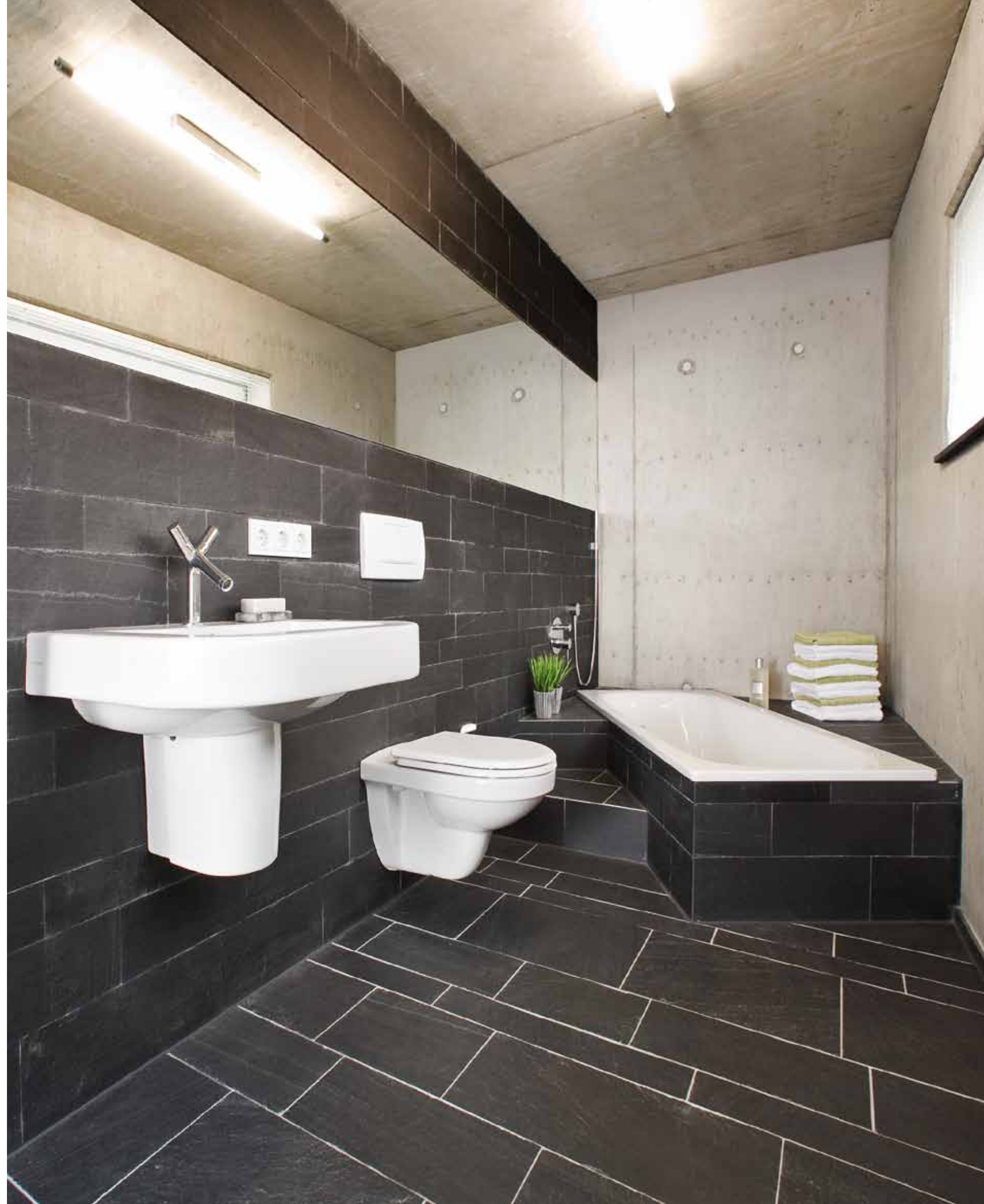
Schiefer macht Ihr Bad zum Erlebnis

 MAGOG Schiefer – Badgestaltung



01_06

Schiefer im Badbereich schafft eine wohlige Atmosphäre und sorgt für einen individuellen Charakter. Der Naturstein wirkt wie ein natürlicher Wärmespeicher und ist ideal für die Verlegung auf einer Fußbodenheizung.



Impressionen mit Schiefer

 MAGOG Schiefer – Weitere Einsatzmöglichkeiten



01_07

Schiefer ist ein sehr schön strukturierter Naturstein, der zahllose, kreative Gestaltungsmöglichkeiten im Innen- und Außenbereich bietet. Der Baustoff ist absolut umweltfreundlich, wird ohne chemische Zusätze gewonnen und verarbeitet und ist daher von hoher gesundheitlicher Verträglichkeit. Die Verwendungsmöglichkeiten sind sehr vielfältig. Magog fertigt nach den Wünschen der Kunden Platten in den verschiedensten Formaten für Boden und Wand, Fensterbänke, Treppenstufen, Kaminabdeckungen, Tisch- und Arbeitsplatten u.v.m





Natur mit Natur gestalten

 MAGOG Schiefer – Außenbereiche




02

Schiefer in seiner ursprünglichen Form ermöglicht es anspruchsvollen Grundstückseignern oder individuellen Garten-/Landschaftsbauern, echte Akzente zu setzen. Gleich ob als Natur-Dekoration, als Werkstoff für angelegte Naturbrunnen oder als Wegeplatten und Treppeinstufen.



Mit Schiefer auf natürlichen Wegen gehen

 MAGOG Schiefer – Bodengestaltung



02_01

Bei der Verlegung von Schiefer im Außenbereich müssen die spezifischen Anforderungen beachtet werden. Wichtig bei der Auswahl ist, dass Bodenbeläge im Außenbereich trittsicher sein müssen. Dies ist bei Schiefer mit spaltrauer Oberfläche gegeben.



Schiefertreppen – auf den Stufen der Natur

 MAGOG Schiefer – Treppengestaltung



02_02

Treppen im Außenbereich sollten aus Gründen der Rutschfestigkeit eine spaltraue Oberfläche haben. Schiefer ist ein vielseitiges Material, das sich besonders durch seine Langlebigkeit und Beständigkeit für den Außenbereich gut eignet.





Schiefergruben Magog GmbH & Co. KG

Alter Bahnhof 9, 57392 Schmallenberg
Tel.: 02974 / 96 20-0, Fax: 02974 / 96 20-20
www.magog.de, E-Mail: info@magog.de